

**COMUNI DI
ROSARNO - FEROLETO DELLA CHIESA
LAUREANA DI BORRELLO - RIZZICONI SERRATA
SAN PIETRO DI CARIDA' - SAN CALOGERO**
(Province di Reggio Calabria e Vibo Valentia)

PIANO STRUTTURALE ASSOCIATO (P.S.A.)
(L.U.R. 16 aprile 2002, n. 19)



PROFESSIONISTI INCARICATI
arch. Fulvio A. Nasso - Capogruppo
arch. Giuseppe Lombardo
arch. Salvatore Sciarro
arch. Salvatore Toti
plan. avv. Rocco Panetta
arch. Rocco Fergola
arch. Francesco Manuola
ing. Ernesto Menestieri

prof. geol. Giuseppe Mandaglio
geol. Michele Mandaglio
ing. Pasquale Poma
dott. agr. Tommaso Calabrese
archeol. Maddalena Sica
archeol. Francesca Pizzi
dott. agr. Antonio Nasso

RESPONSABILE DEL PROCEDIMENTO
ing. Alessandro Campiti

**QNS
TAV
4b**

**QUADRO CONOSCITIVO TERRITORIALE
COMUNI DI ROSARNO, FEROLETO DELLA CHIESA,
LAUREANA DI BORRELLO, RIZZICONI,
SAN CALOGERO, SAN PIETRO DI CARIDA', SERRATA.
CARTA DEI PIANI SOVRACOMUNALE E DEI VINCOLI**

RAPPORTO DI SCALA 1:10.000	DATA
-------------------------------	------

P.T.C.P.R.C. - P.T.C.P.V.V.

Indirizzi Strategici da PTCP-RC e PTCP-VV

PTCP_RC QUADRO STRATEGICO

OBBIETTIVO PRIORITARIO 6- Rafforzamento e Valorizzazione degli ambiti a vocazioni economiche produttive specifiche

Progetto: "Macrofiliere e Microfiliere"

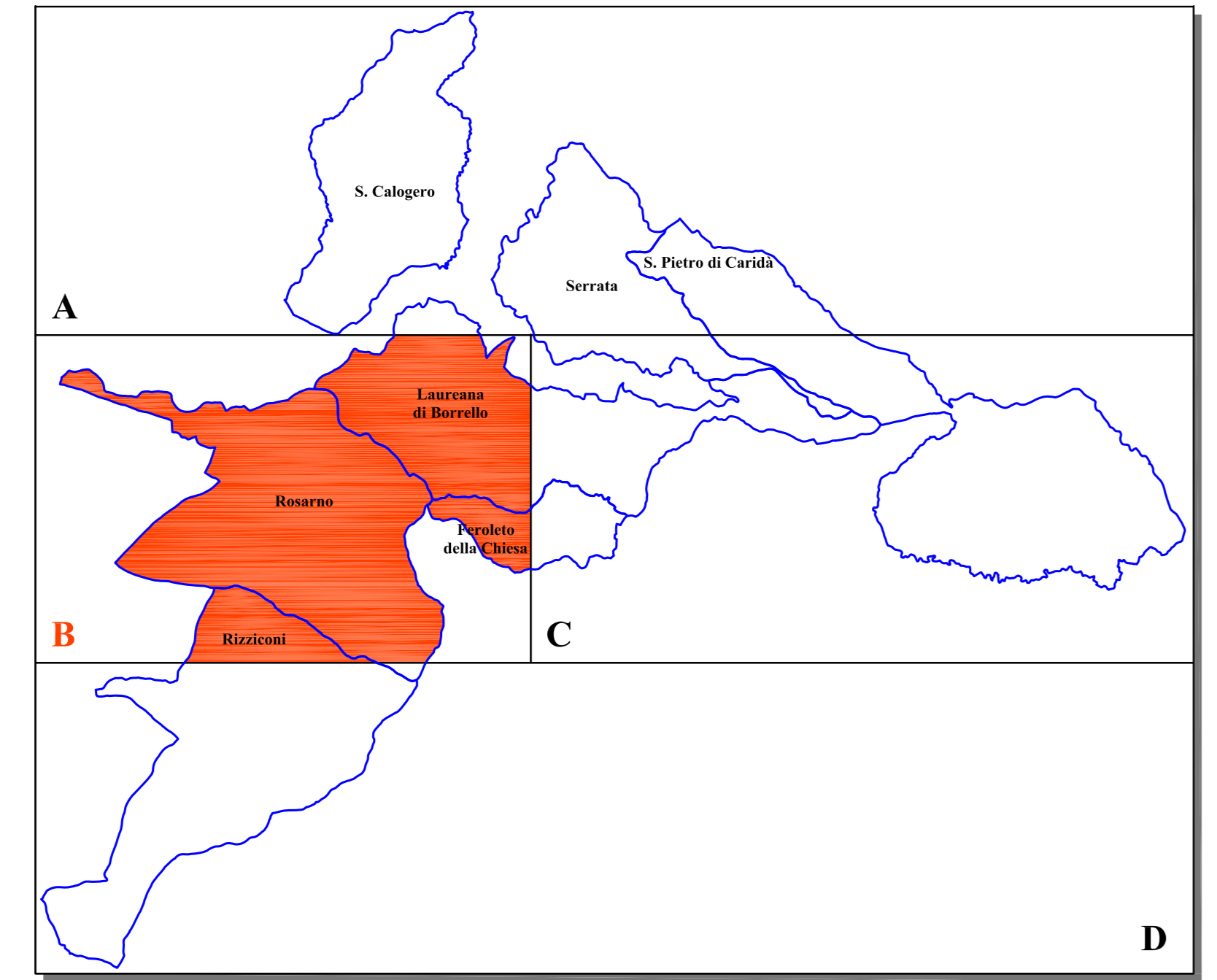
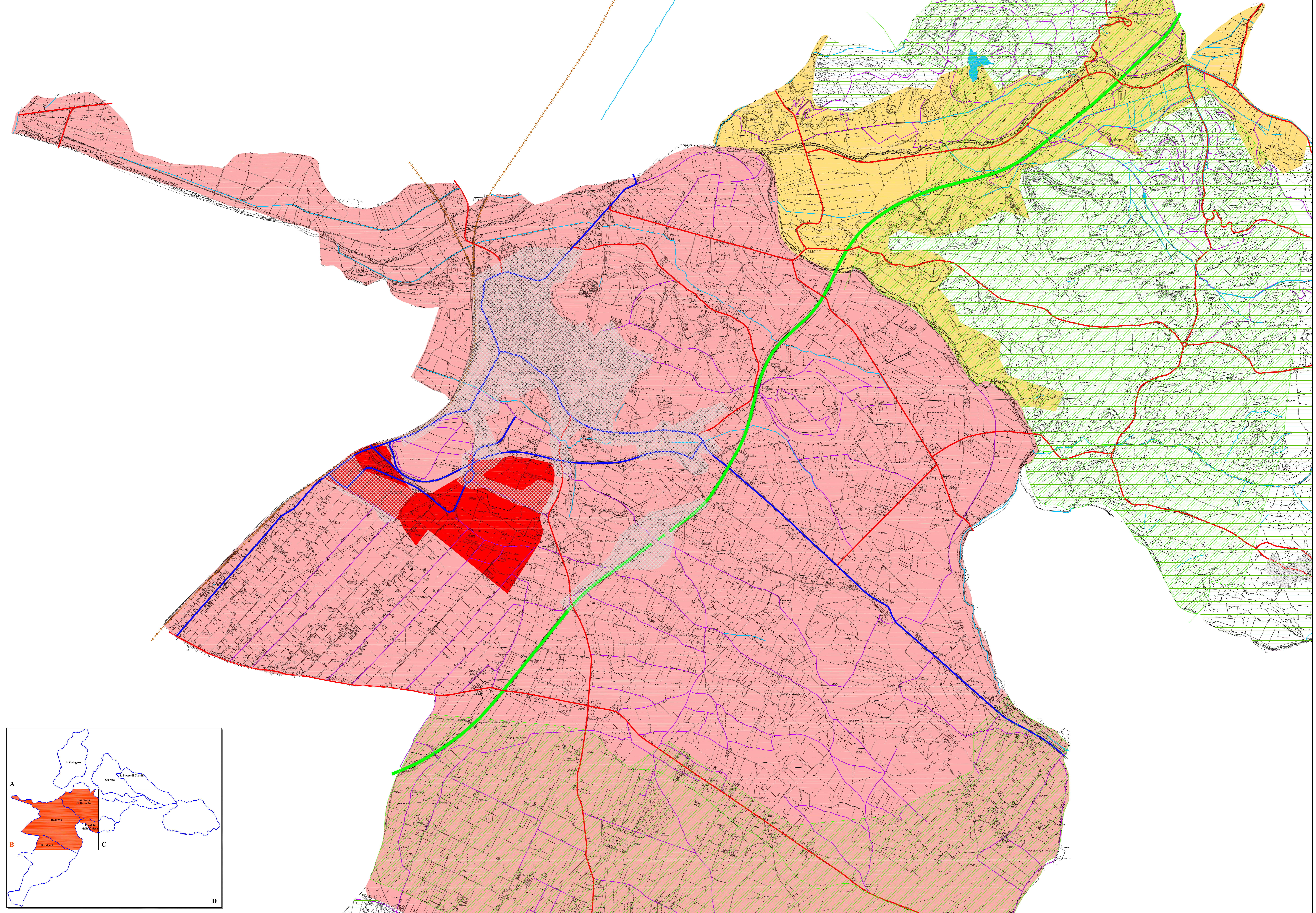
- Azione Strategica 1: Area di produzione delle elementine della Calabria IGP
- Azione Strategica 2: Area di media o bassa collina a corona della Piana interna della scottura
- Azione Strategica 2: Area della piana interessate dalla produzione di agrumi e colture orticole
- Azione Strategica 2: Area di Rosarno interessate ad attività di conversione verso la coltivazione dell'ortofrutta (viva)

Progetto: "Polarità Produttive Locali"

- Azione Strategica 8: Strutturazione di un sistema Fruttivo-Ricettivo Vasta
- Azione Strategica 8: Area ASI ed Area di Insediamento Produttivo

PTCP_VV STRATEGIE DEL PIANO

- Spazi di Connessione Ambientale
- Linea Ferroviaria alta capacità
- Insediamenti Urbani
- A3
- Strade Statali
- Strade Provinciali
- Viabilità Minore
- Linea ferroviaria



P.S.A.: ROSARNO - FEROLETO DELLA CHIESA - LAUREANA DI BORRELLO - RIZZICONI - SAN CALOGERO - SAN PIETRO DI CARIDA' - SERRATA