

**COMUNI DI
ROSARNO - FEROLETO DELLA CHIESA
LAUREANA DI BORRELLO - RIZZICONI SERRATA
SAN PIETRO DI CARIDA' - SAN CALOGERO**
(Province di Reggio Calabria e Vibo Valentia)



PROFESSIONISTI INCARICATI
 arch. Fabio A. Nasso - Capogruppo
 arch. Giuseppe Lombardo
 arch. Salvatore Sellano
 arch. Salvatore Fai
 pian. terr. Rocco Panatta
 arch. Rocco Frigilio
 arch. Francesco Mammola
 ing. Ernesto Mercuri

prof. geol. Giuseppe Mangaglio
 geol. Michele Mangaglio
 ing. Pasquale Poma
 dott. agr. Tommaso Calabro
 arch. Madaletta Sta
 arch. Francesco Pizz
 dott. soc. Antonio Nasso
 ing. Antonio Nicolaci

Consulenza ambientale dott. for. Antonio Nicolaci
 Collaborazione arch. Carolina Nasso

RESPONSABILE DEL PROCEDIMENTO
 ing. Alessandro Campisi

**QNC
TAV
3**

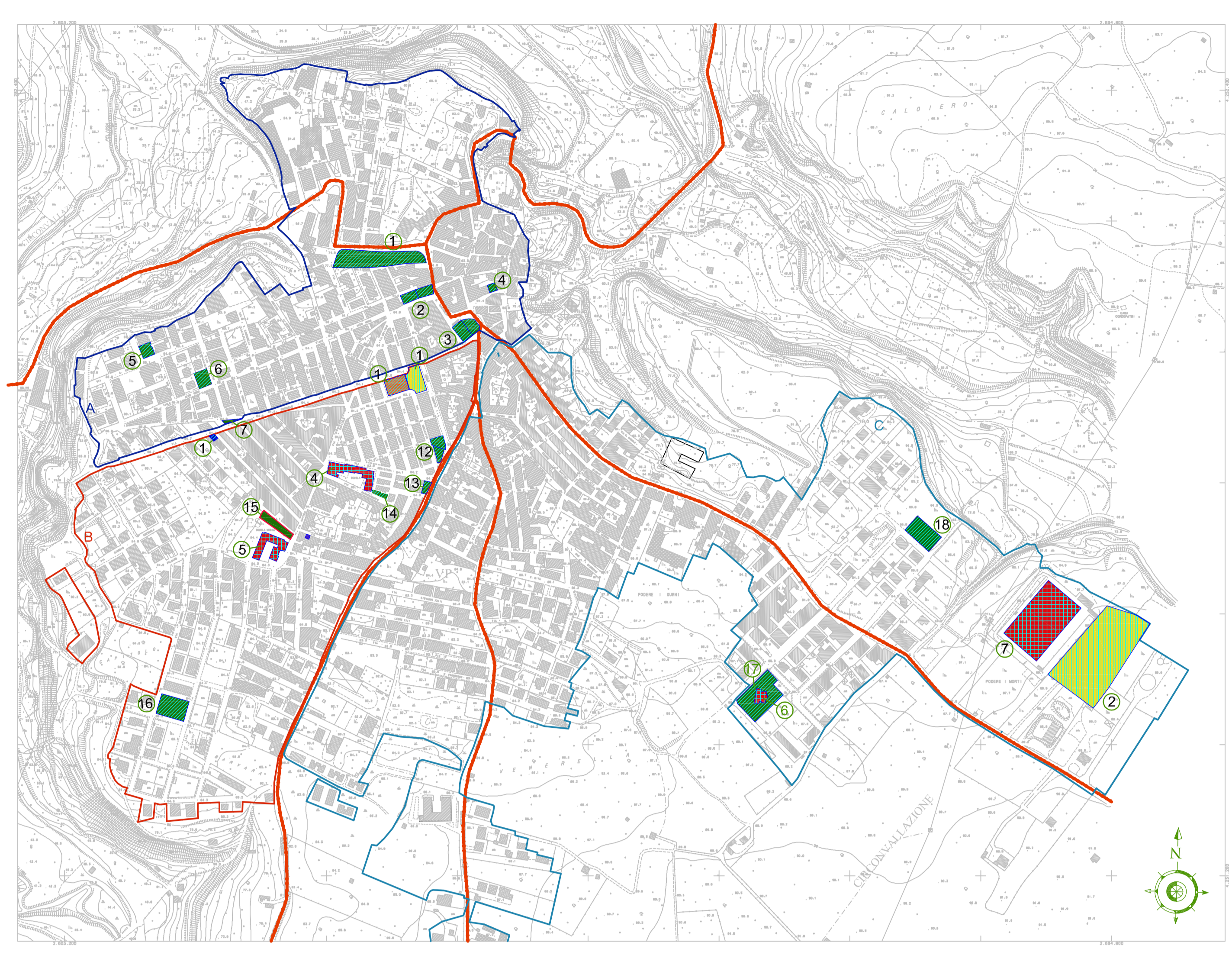
**QUADRO COSCITIVO TERRITORIALE
COMUNE DI FEROLETO DELLA CHIESA
STATO DELLA PIANIFICAZIONE COMUNALE**

RAPPORTO DI SCALA 1:5000 DATA

Piano Comunale di Protezione Civile

Rizziconi

**COMUNE DI RIZZICONI - Centro
(REGGIO CALABRIA)**

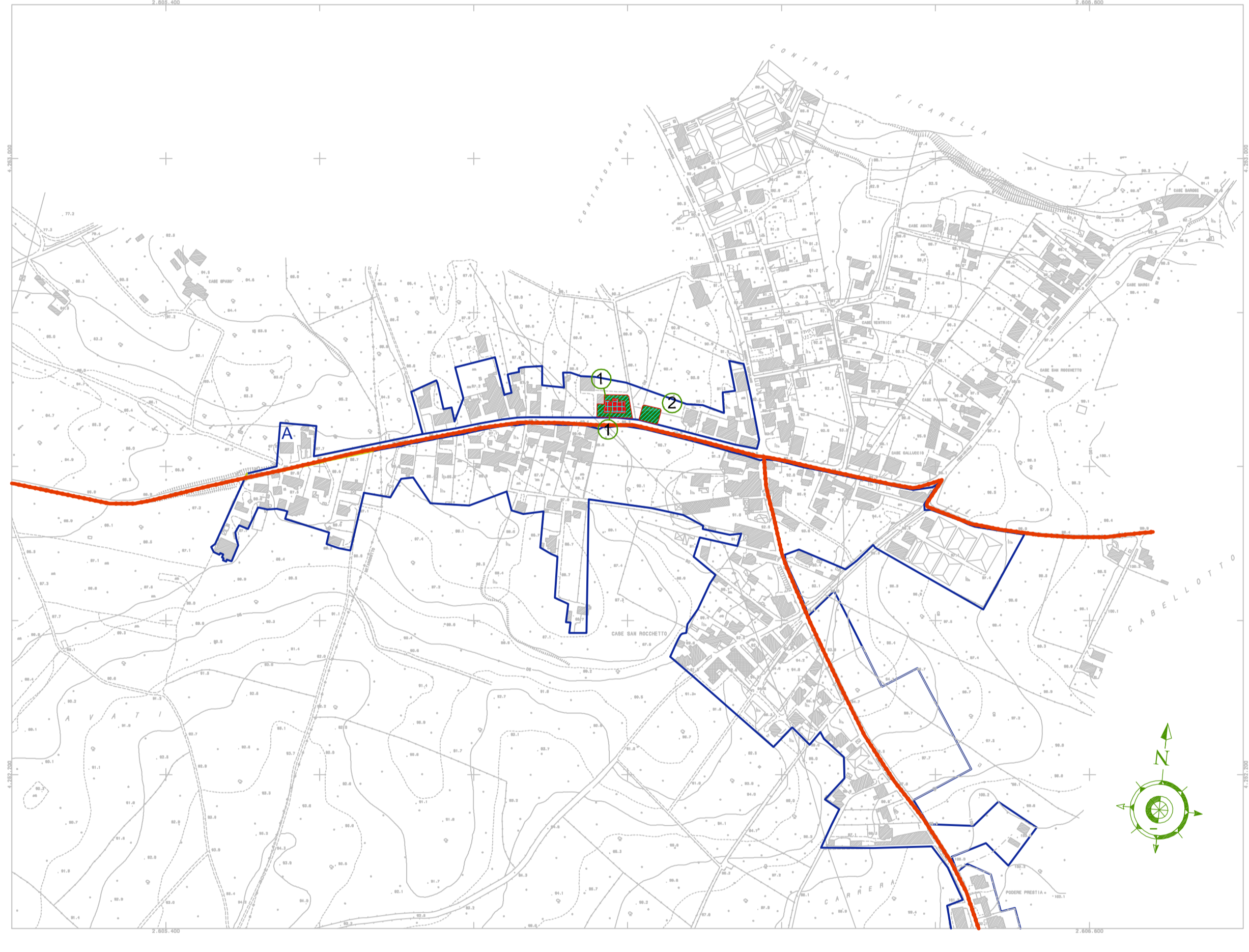


LEGENDA

AREE DI ATTESA	AREE DI ACCOGLIENZA	AREE FUNZIONE DI SUPPORTO
<ul style="list-style-type: none"> A 1 CAMPI DA GIOCO E AREE ATTREZZATE SILETTA COMUNALE Superficie (mq): 3110 2 CHIESA MADONNA DEL ROSARIO - PIAZZA ROMA Superficie (mq): 733 3 GIUNDO S. TEODORO - PIAZZA VITTORIO EMANUELE II Superficie (mq): 885 4 CANONICA SAN TEODORO Superficie (mq): 143 5 PIAZZA COLOMBO Superficie (mq): 98 6 ZONA COMUNALE VIA art. 31 PIAZZA BELLINI Superficie (mq): 504 7 LARGO PADRE PIO Superficie (mq): 712 8 CORTILE SCUOLA MATERNA E ELEMENTARE fraz. DROSI Superficie (mq): 3817 9 CHIESA NUOVA E COTTILE ANNESSO fraz. DROSI Superficie (mq): 1040 	<ul style="list-style-type: none"> A 1 SCUOLE MATERNA E ELEMENTARE fraz. DROSI Superficie (mq): 1129 2 CAMPO DI CALCIO COMUNALE fraz. DROSI Superficie (mq): 530 3 EX DELEGAZIONE COMUNALE VIA VITRUCOLI fraz. DROSI Superficie (mq): 358 B 4 SCUOLA ELEMENTARE CENTRO VIA MERIDIANA Superficie (mq): 2274 5 SCUOLA MEDIA "G. CASSELLA" Superficie (mq): 1000 C 6 SCUOLA MATERNA COMUNALE RIONE LI MORTI Superficie (mq): 334 7 CAMPO DI CALCIO COMUNALE Superficie (mq): 625 	<ul style="list-style-type: none"> B 1 CASERMA CARABINIERI Superficie (mq): 79 AREE DI AMMAGLIAMENTO SOCCORRITORI E RISORSE B 1 PIAZZA MUNICPIO Superficie (mq): 907 C 1 TERRENO COMUNALE AREA SPORTIVA Superficie (mq): 12000 SEDE C.D.C. B 1 MUNICPIO Superficie (mq): 1616 SEDE PROTEZIONE CIVILE



**COMUNE DI RIZZICONI - fraz. SPINA
(REGGIO CALABRIA)**

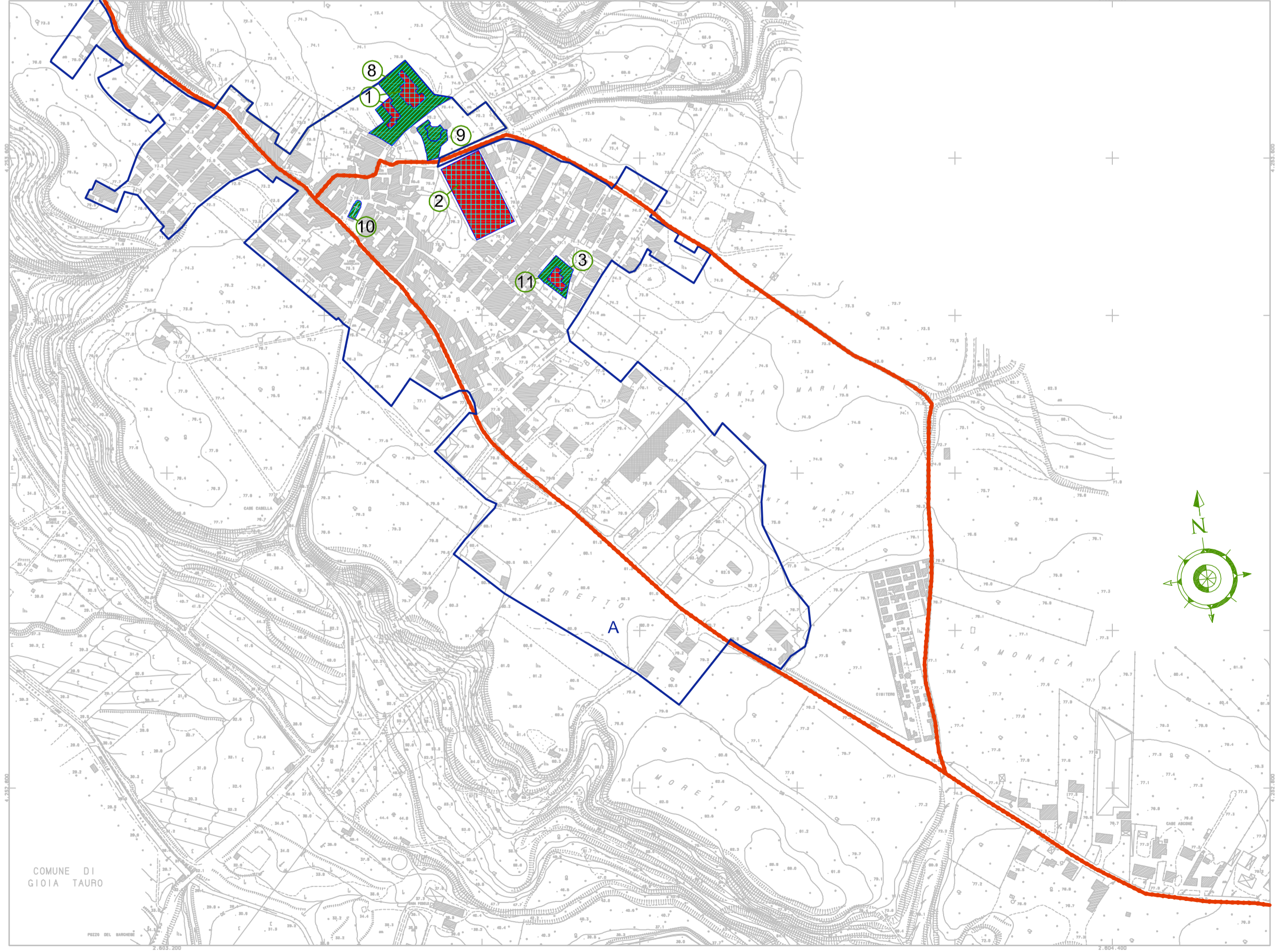


LEGENDA

AREE DI ATTESA	AREE DI ACCOGLIENZA
<ul style="list-style-type: none"> A 1 CORTILE SCUOLA ELEMENTARE E MATERNA fraz. SPINA Superficie (mq): 738 2 PIAZZA fraz. SPINA Superficie (mq): 504 3 CORTILE SCUOLA ELEMENTARE c.da GRASSO Superficie (mq): 1000 	<ul style="list-style-type: none"> A 1 SCUOLA ELEMENTARE E MATERNA fraz. SPINA Superficie (mq): 425 2 SCUOLA ELEMENTARE c.da GRASSO Superficie (mq): 300



**COMUNE DI RIZZICONI - fraz. DROSI
(REGGIO CALABRIA)**



LEGENDA

<ul style="list-style-type: none"> COMPARTO A COMPARTO B COMPARTO C COMPARTO D VIE D'ACCESSO PRINCIPALI - ACCESSO SICURO

**COMUNE DI RIZZICONI - c.da GRASSO
(REGGIO CALABRIA)**



LEGENDA

<ul style="list-style-type: none"> COMPARTO A VIE D'ACCESSO PRINCIPALI - PERCORSO SICURO
--