

**COMUNI DI
ROSARNO - FEROLETO DELLA CHIESA
LAUREANA DI BORRELLO - RIZZICONI SERRATA
SAN PIETRO DI CARIDA' - SAN CALOGERO**
(Province di Reggio Calabria e Vibo Valentia)

PIANO STRUTTURALE ASSOCIATO (P.S.A.)
(L.U.R. 16 aprile 2002, n. 19)



PROFESSIONISTI INCARICATI
arch. Fulvio A. Nasso - Capogruppo
arch. Giuseppe Lombardo
arch. Salvatore Sciarro
arch. Salvatore Esposito
pian. avv. Rocco Panetta
arch. Rocco Virgilio
arch. Francesco Mammola
ing. Ernesto Menestieri

prof. geol. Giuseppe Mandaglio
geol. Michele Mandaglio
ing. Pasquale Poma
dot. avv. Tommaso Galatò
archeol. Maddalena Sta
archeol. Francesca Pizzi
dot. avv. Antonio Russo

RESPONSABILE DEL PROCEDIMENTO
ing. Alessandra Campiti

SSE TAV 1b	QUADRO CONOSCITIVO TERRITORIALE COMUNI DI ROSARNO, FEROLETO DELLA CHIESA, LAUREANA DI BORRELLO, RIZZICONI, SAN CALOGERO, SAN PIETRO DI CARIDA', SERRATA. ANALISI E STUDIO ACUSTICO ED ELETTROMAGNETICO			
	<table border="1"> <tr> <td>RAPPORTO DI SCALA</td> <td>DATA</td> </tr> <tr> <td>1:10.000</td> <td></td> </tr> </table>	RAPPORTO DI SCALA	DATA	1:10.000
RAPPORTO DI SCALA	DATA			
1:10.000				

RUMORE - CAMPI ELETTROMAGNETICI

CLASSI DI DESTINAZIONE D'USO DEL TERRITORIO

- Classe I
- Classe II
- Classe III
- Classe IV
- Classe V
- Classe VI

RETI TECNOLOGICHE

- Alta Tensione

VIABILITA'

- A3
- Strada Statale
- Strada Provinciale

CLASSI DI DESTINAZIONE D'USO DEL TERRITORIO

CLASSE I - aree particolarmente protette: rientrano in questa classe le aree nelle quali la quiete rappresenta un elemento di base per la loro utilizzazione: aree ospedaliere, scolastiche, aree destinate al riposo ed allo svago, aree residenziali rurali, aree di particolare interesse urbanistico, parchi urbani, ecc.

CLASSE II - aree destinate ad uso prevalentemente residenziale: rientrano in questa classe le aree urbane interessate prevalentemente da traffico veicolare locale, con bassa densità di popolazione, con limitata presenza di attività commerciali ed assenza di attività industriali e artigianali.

CLASSE III - aree di tipo misto: rientrano in questa classe le aree urbane interessate prevalentemente da traffico veicolare locale o di attraversamento, con media densità di popolazione, con presenza di attività commerciali, uffici e con limitata presenza di attività artigianali e con assenza di attività industriali, aree rurali interessate da attività che impiegano macchine operatrici.

CLASSE IV - aree di intensa attività umana: rientrano in questa classe le aree urbane interessate da intenso traffico veicolare, con alta densità di popolazione, con elevata presenza di attività commerciali e uffici, con presenza di attività artigianali; le aree in prossimità di strade di grande comunicazione e di linee ferroviarie; le aree portuali, le aree con limitata presenza di industrie.

CLASSE V - aree prevalentemente industriali: rientrano in questa classe le aree interessate da insediamenti industriali e con scarsità di abitazioni.

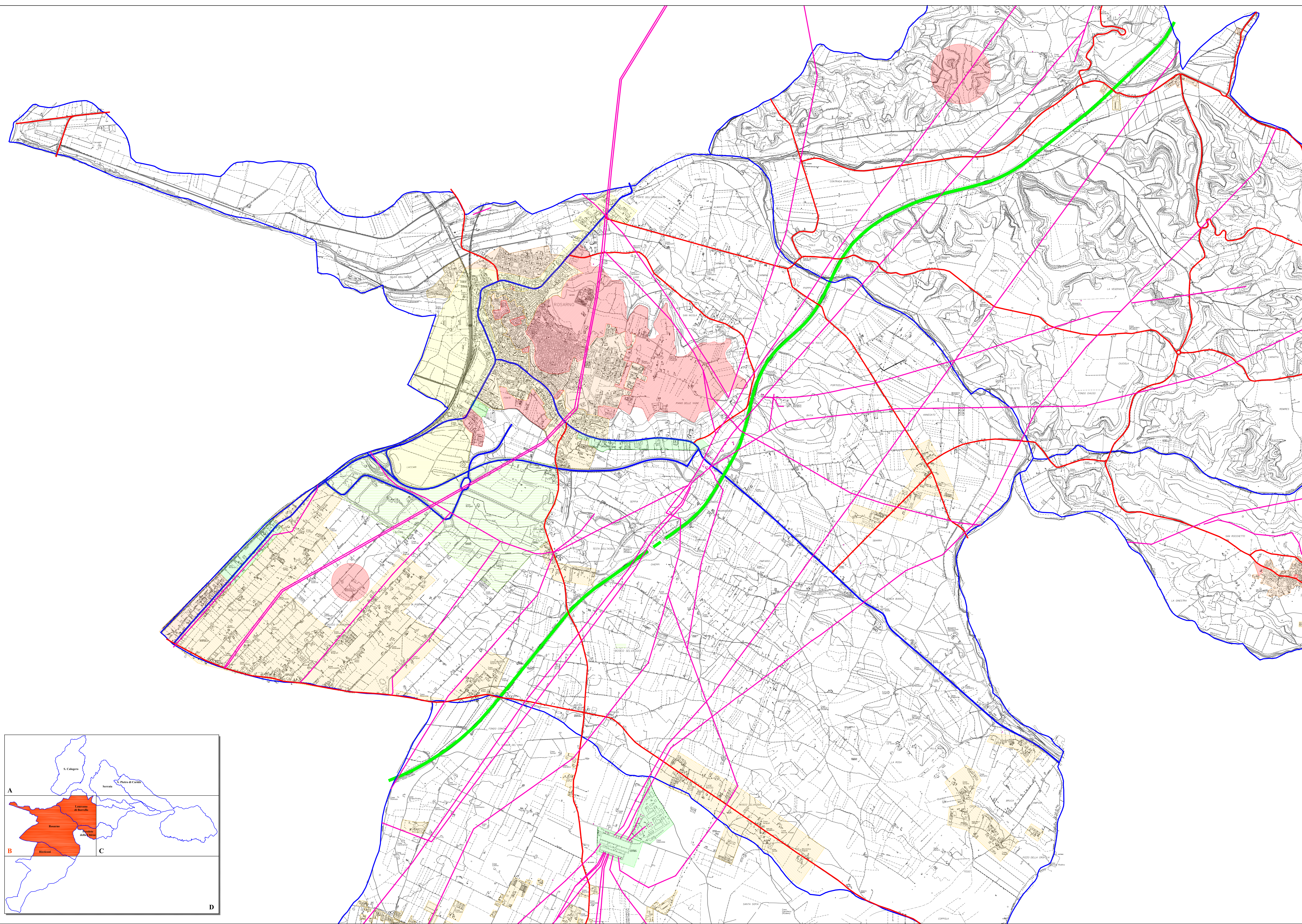
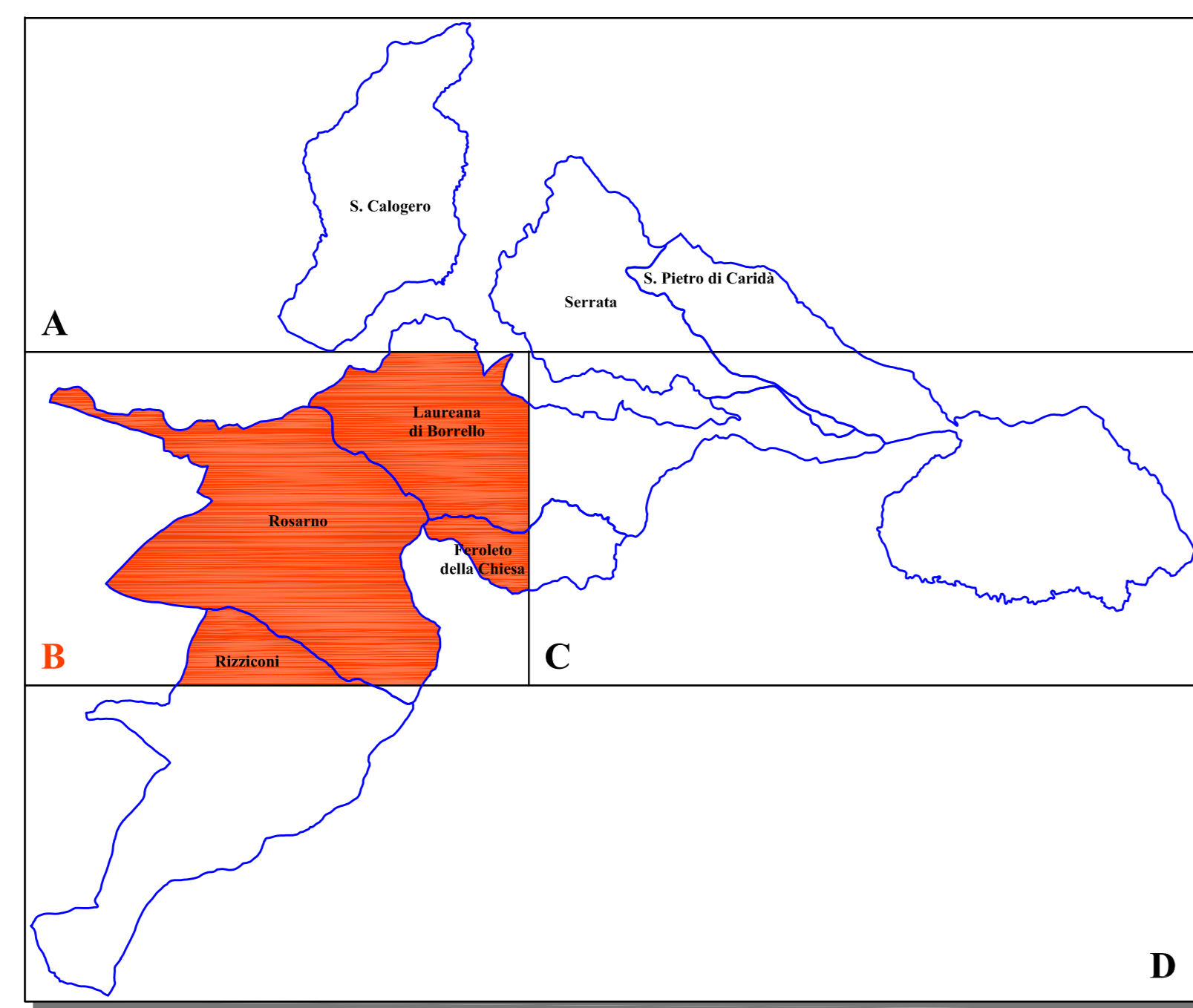
CLASSE VI - aree esclusivamente industriali: rientrano in questa classe le aree esclusivamente interessate da insediamenti industriali e prive di insediamenti abitativi.

VALORI LIMITE

Classi di destinazione d'uso del territorio	EMISSIONE		IMMISSIONE	
	Diurno (06.00-22.00)	Notturno (22.00-06.00)	Diurno (06.00-22.00)	Notturno (22.00-06.00)
I - aree particolarmente protette	45	35	50	40
II - aree prevalentemente residenziali	50	40	55	45
III - aree di tipo misto	55	45	60	50
IV - aree di intensa attività umana	60	50	65	55
V - aree prevalentemente industriali	65	55	70	60
VI - aree esclusivamente industriali	65	65	70	70

VALORI LIMITE DIFFERENZIALI DI IMMISSIONE

Classi di destinazione d'uso del territorio	Tempi di riferimento	
	Diurno (06.00-22.00)	Diurno (06.00-22.00)
I - aree particolarmente protette	-5	-3
II - aree prevalentemente residenziali	-5	-3
III - aree di tipo misto	-5	-3
IV - aree di intensa attività umana	-5	-3
V - aree prevalentemente industriali	+5	-3
VI - aree esclusivamente industriali	non si applica	non si applica



P.S.A.: ROSARNO - FEROLETO DELLA CHIESA - LAUREANA DI BORRELLO - RIZZICONI - SAN CALOGERO - SAN PIETRO DI CARIDA' - SERRATA