

**COMUNI DI  
ROSARNO - FEROLETO DELLA CHIESA  
LAUREANA DI BORRELLO - RIZZICONI SERRATA  
SAN PIETRO DI CARIDA' - SAN CALOGERO**  
(Province di Reggio Calabria e Vibo Valentia)  
**PIANO STRUTTURALE ASSOCIATO (P.S.A.)**  
(L.U.R. 16 aprile 2002, n. 19)



**PROFESSIONISTI INCARICATI**  
 arch. Fabio A. Nasso - Capogruppo  
 arch. Giuseppe Lombardo  
 arch. Salvatore Sclafano  
 arch. Salvatore Foti  
 pian. terr. Rocco Pannica  
 arch. Rocco Virgilio  
 arch. Francesco Mammola  
 ing. Francesco Menzietti

prof. geol. Giuseppe Mandaglio  
 geol. Michele Mandaglio  
 ing. Pasquale Penna  
 dott. agr. Tommaso Calabro  
 architet. Maddalena Sica  
 architet. Francesca Pizzi  
 dott. soc. Antonio Nasso

**RESPONSABILE DEL PROCEDIMENTO**  
 ing. Alessandra Campisi

QNS TAV 2d	<b>QUADRO CONOSCITIVO TERRITORIALE COMUNI DI ROSARNO, FEROLETO DELLA CHIESA, LAUREANA DI BORRELLO, RIZZICONI, SAN CALOGERO, SAN PIETRO DI CARIDA', SERRATA. CARTA DEI PIANI SOVRACOMUNALE E DEI VINCOLI</b>	
	<table border="1"> <tr> <td>RAPPORTO DI SCALA 1:10.000</td> <td>DATA</td> </tr> </table>	RAPPORTO DI SCALA 1:10.000
RAPPORTO DI SCALA 1:10.000	DATA	

**P.T.C.P.R.C. - P.T.C.P.V.V.**

**Indirizzi Strategici da PTCP-RC e PTCP-VV**

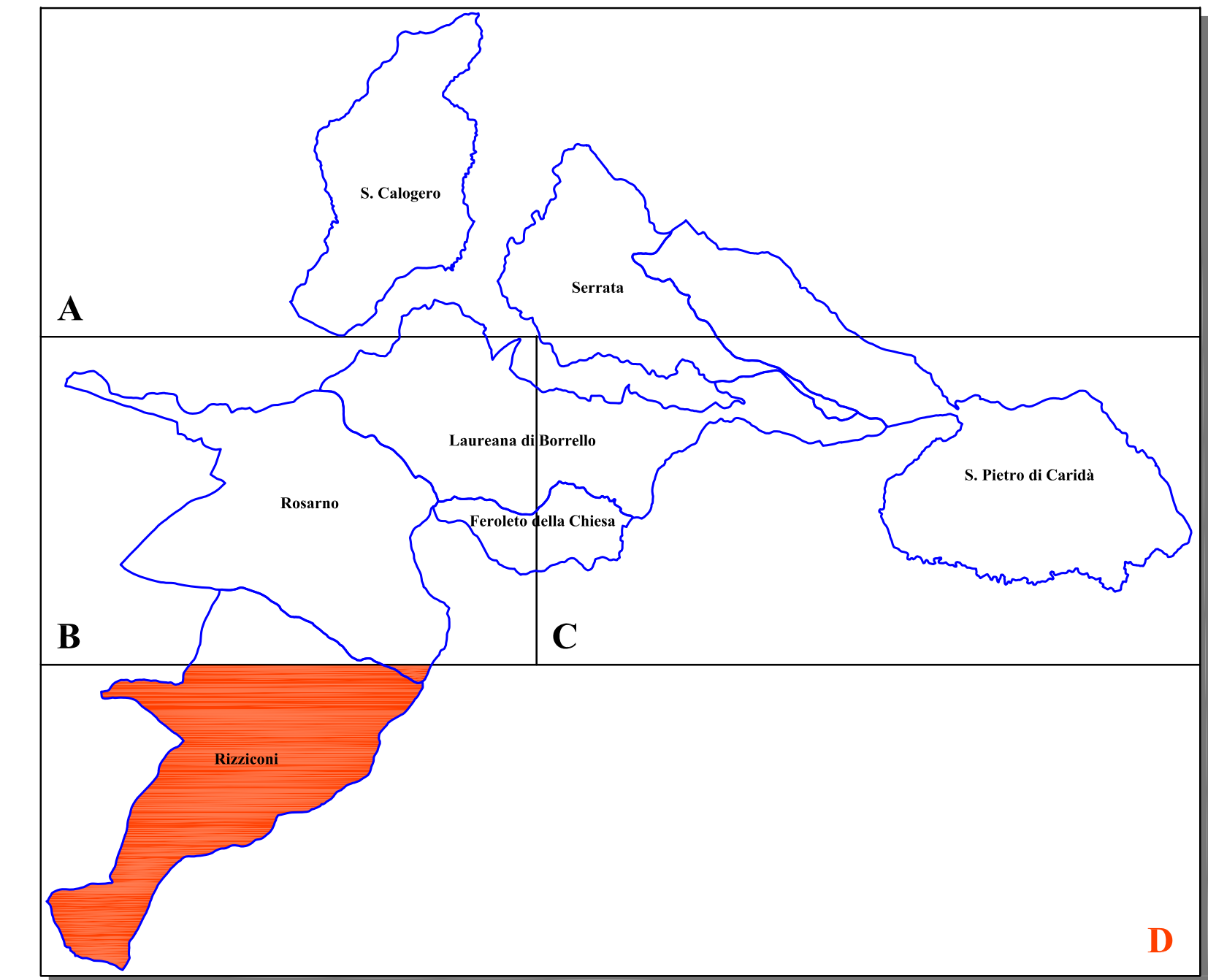
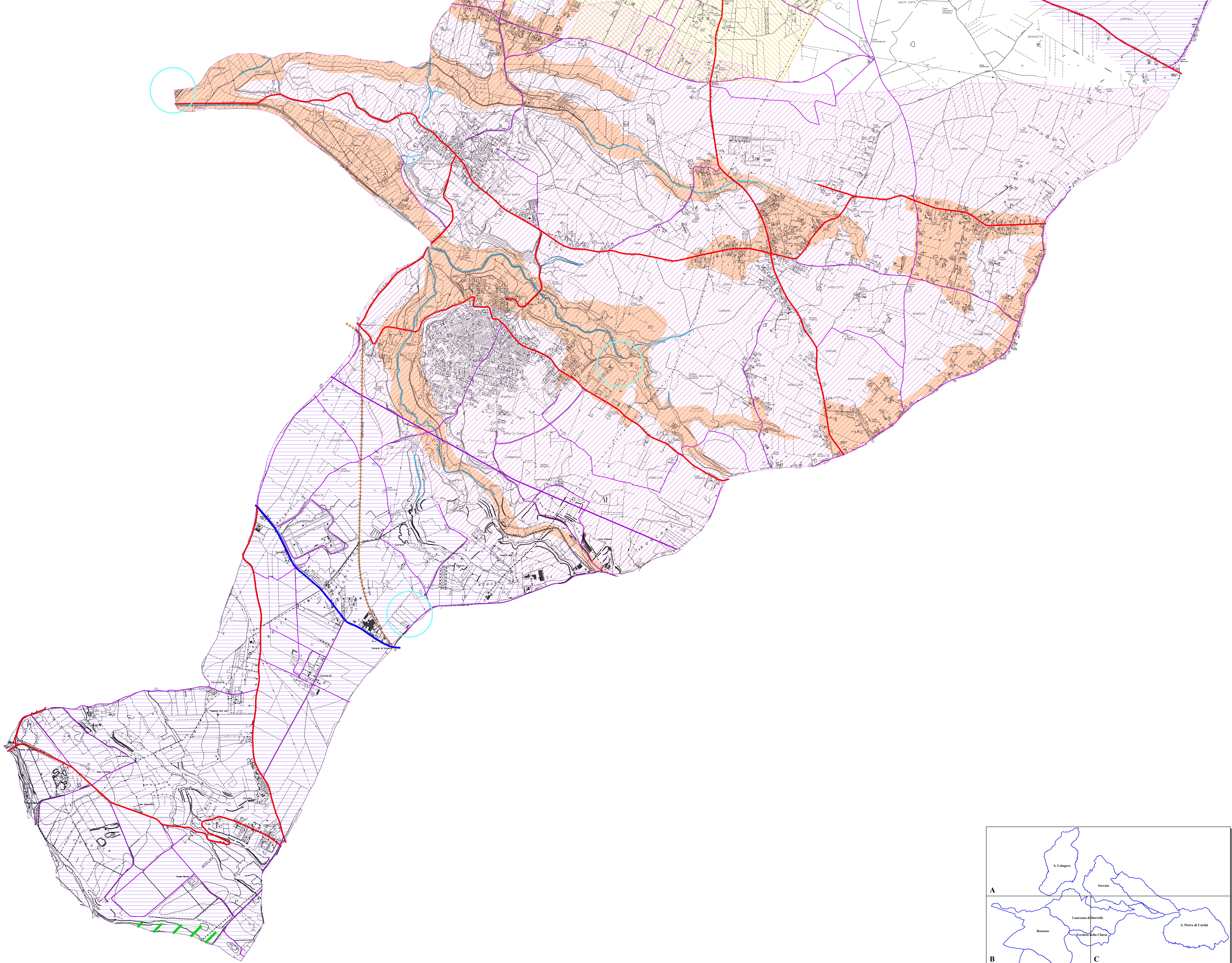
**PTCP\_RC QUADRO STRATEGICO**

- OBBIETTIVO PRIORITARIO 1 - Tutela e Valorizzazione del Patrimonio Ambientale storico Culturale**  
 Progetto "Rete Ecologica Provinciale"
- Azione Strategica 6: Valorizzazione, attivazione di forme di fruizione integrata del territorio e proposta di istituzione di paesaggi protetti
  - Azione Strategica 6: Sostituzione di Componenti locali della rete ecologica provinciale
  - Azione Strategica 4
  - Azione Strategica 7: Detrammentazione della Rete Ecologica
  - Mitigazione della Frammentazione generata da nastri infrastrutturali di grandi dimensioni
  - Siti Inquinati
- Progetto "Armatura Storico Culturale e sistema di fruizione integrata"
- Azione Strategica 9: Sostituzione e sviluppo dell'offerta di fruizione in territori dove i trasse identitarie
- Progetto "Strutturazione di un sistema Fruitivo Ricettivo Verde"
- Azione Strategica 14: Promozione e realizzazione di progetti piloti

- OBBIETTIVO PRIORITARIO 2 - Mitigazione dei rischi ambientali**  
 Progetto "Salvaguardia delle risorse naturali"
- Azione Strategica 9: Riduzione delle situazioni di criticità ambientale e conservazione delle condizioni di naturalità dei siti
  - Cave insistenti in aree paesaggisticamente rilevanti da rinaturalizzare
  - Siti contaminati da bonificare prioritariamente
  - Aree che presentano fattori penalizzanti per la localizzazione di nuove attività estrattive e di discarica
- Azione Strategica 10: Tutela delle Risorse Idriche
- Bacini Idrografici del I ordine con superficie maggiore di 200 Kmq; Mesima e Petrace
  - Bacini Idrografici dei corpi idrici ad alto carico inquinante: Bonamico, Allaro, Budello, Gallico, Novito e Calopinace
  - Bacini Idrologici (acquiferi): Gioia Tauro, Reggio Calabria
  - Pozzi (gestiti dalla Sorical)
  - Sorgenti (gestiti dalla Sorical)
  - Azione Strategica 11: Riduzione dell'impatto ambientale delle attività industriali

**PTCP\_VV STRATEGIE DEL PIANO**

- Spazi di Connessione Ambientale
- Insediamenti Urbani
- A3
- Strade Statali
- Strade Provinciali
- Viabilità Minore
- Linea ferroviaria



P.S.A.: ROSARNO - FEROLETO DELLA CHIESA - LAUREANA DI BORRELLO - RIZZICONI - SAN CALOGERO - SAN PIETRO DI CARIDA' - SERRATA