

**COMUNI DI
ROSARNO - FEROLETO DELLA CHIESA
LAUREANA DI BORRELLO - RIZZICONI SERRATA
SAN PIETRO DI CARIDA' - SAN CALOGERO**
(Province di Reggio Calabria e Vibo Valentia)
PIANO STRUTTURALE ASSOCIATO (P.S.A.)
(L.U.R. 16 aprile 2002, n. 19)



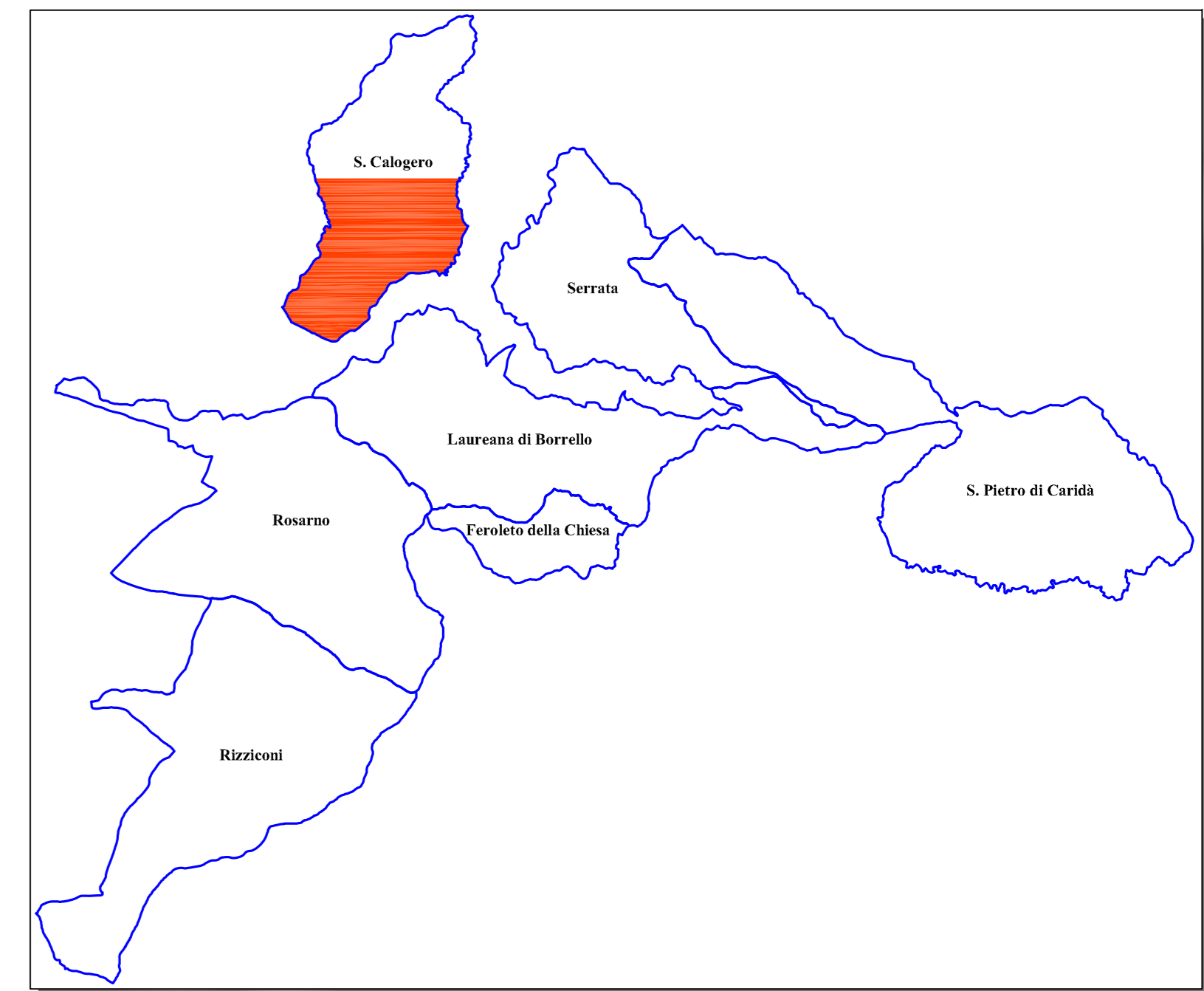
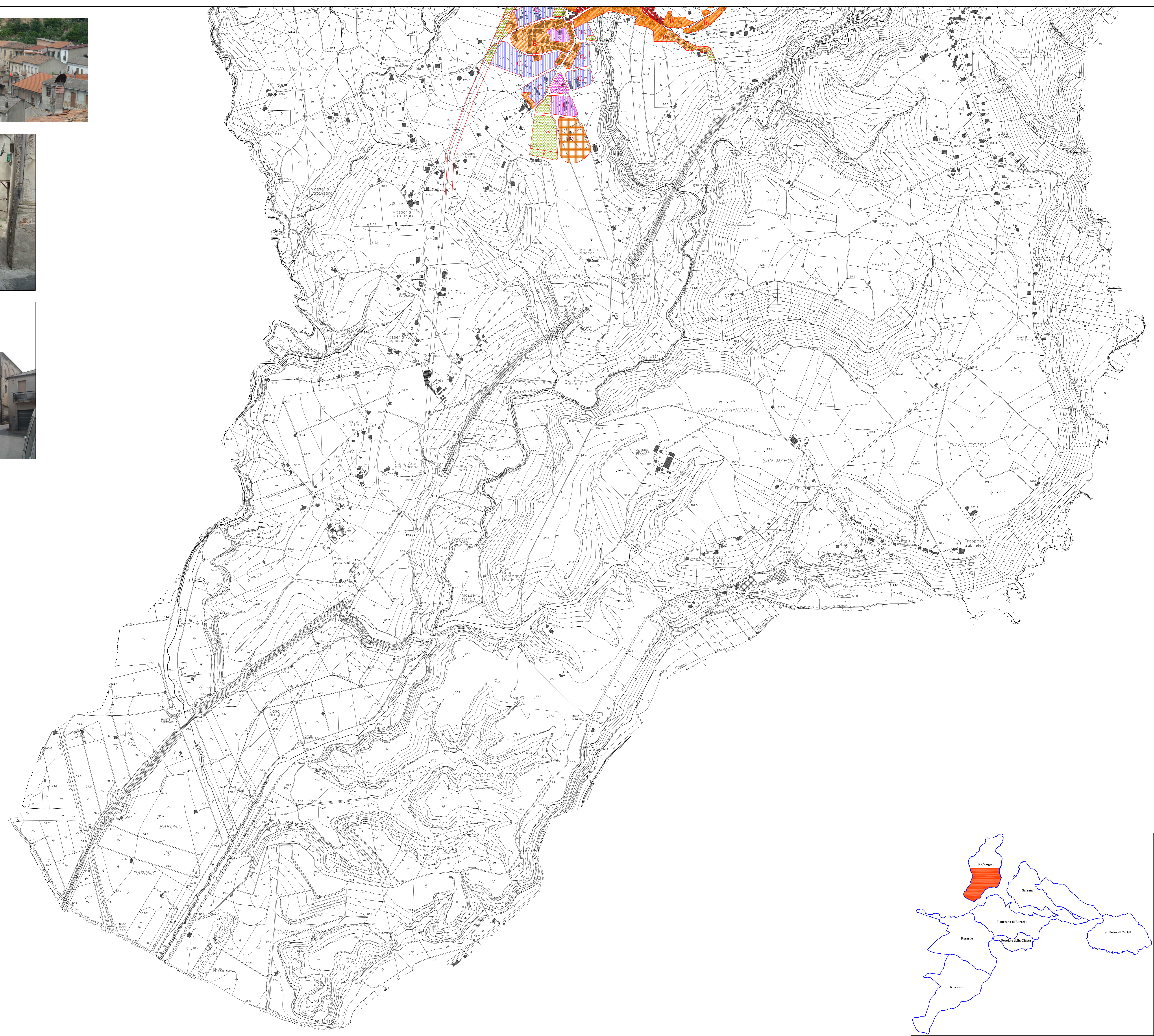
PROFESSIONISTI INCARICATI
 arch. Fabio A. Nasso - Capogruppo
 arch. Salvatore Sellaro
 arch. Salvatore Fusi
 arch. Rocco Fagnola
 arch. Francesco Mammola
 ing. Ernesto Mensitieri

prof. geol. Giuseppe Mandaglio
 ing. Pasquale Penna
 dott. agr. Tommaso Calabrese
 arch. M. Maddalena Sica
 arch. Francesco Pizzi
 dott. soc. Antonio Nasso
 ing. Ernesto Mensitieri

Cavalieria ambientale dott. for. Antonio Nardaci
 Collaborazione arch. Carolina Nasso

RESPONSABILE DEL PROCEDIMENTO
ing. Alessandra Caporici

QNC	QUADRO CONOSCITIVO TERRITORIALE
TAV	COMUNE DI SAN CALOGERO
1b	STATO DELLA PIANIFICAZIONE COMUNALE
RAPPORTO DI SCALA	DATA
1:5000	



San Calogero

- legenda**
- Zona A
 - Zona B2a
 - Zona B1
 - Zona C1
 - Zona C1a
 - Zona C2
 - Zona D
 - Zona E
 - RISPETTO CIMITERIALE
 - A.C. - ATTREZZATURE COLLETTIVE
 - I - ISTRUZIONE
 - P - PARCHEGGI
 - VERDE DI RISPETTO alta tensione "A.T."
 - VERDE PUBBLICO ATTREZZATO "V.A."
 - VERDE DI RISPETTO AGRICOLO "V.E."
 - ATTREZZATURE SPORTIVE "A.S."
- Lottizzazioni**
- Lottizzazione MAZZEO-VARONE
 - Lottizzazione GRILLO MADDALENA
 - Lottizzazione RANIELI-PURITA
 - Lottizzazione MONTELEONE SAVERIO
 - Lottizzazione BRAGHO' ANTONIETTA E CESARE
 - Lottizzazione BRAGHO ROMANO
 - Lottizzazione RANIELI ROMANA E NICOLA

Piano Regolatore Generale