

**COMUNI DI
ROSARNO - FEROLETO DELLA CHIESA
LAUREANA DI BORRELLO - RIZZICONI SERRATA
SAN PIETRO DI CARIDA' - SAN CALOGERO**
(Province di Reggio Calabria e Vibo Valentia)
PIANO STRUTTURALE ASSOCIATO (P.S.A.)
(L.U.R. 16 aprile 2002, n. 19)



PROFESSIONISTI INCARICATI
 arch. Fabio A. Nasso - Capogruppo
 arch. Salvatore Sellaro
 arch. Salvatore Fusi
 pian. terr. Rocco Panetta
 arch. Rocco Virgilio
 arch. Francesco Mammola
 ing. Ernesto Mensitieri

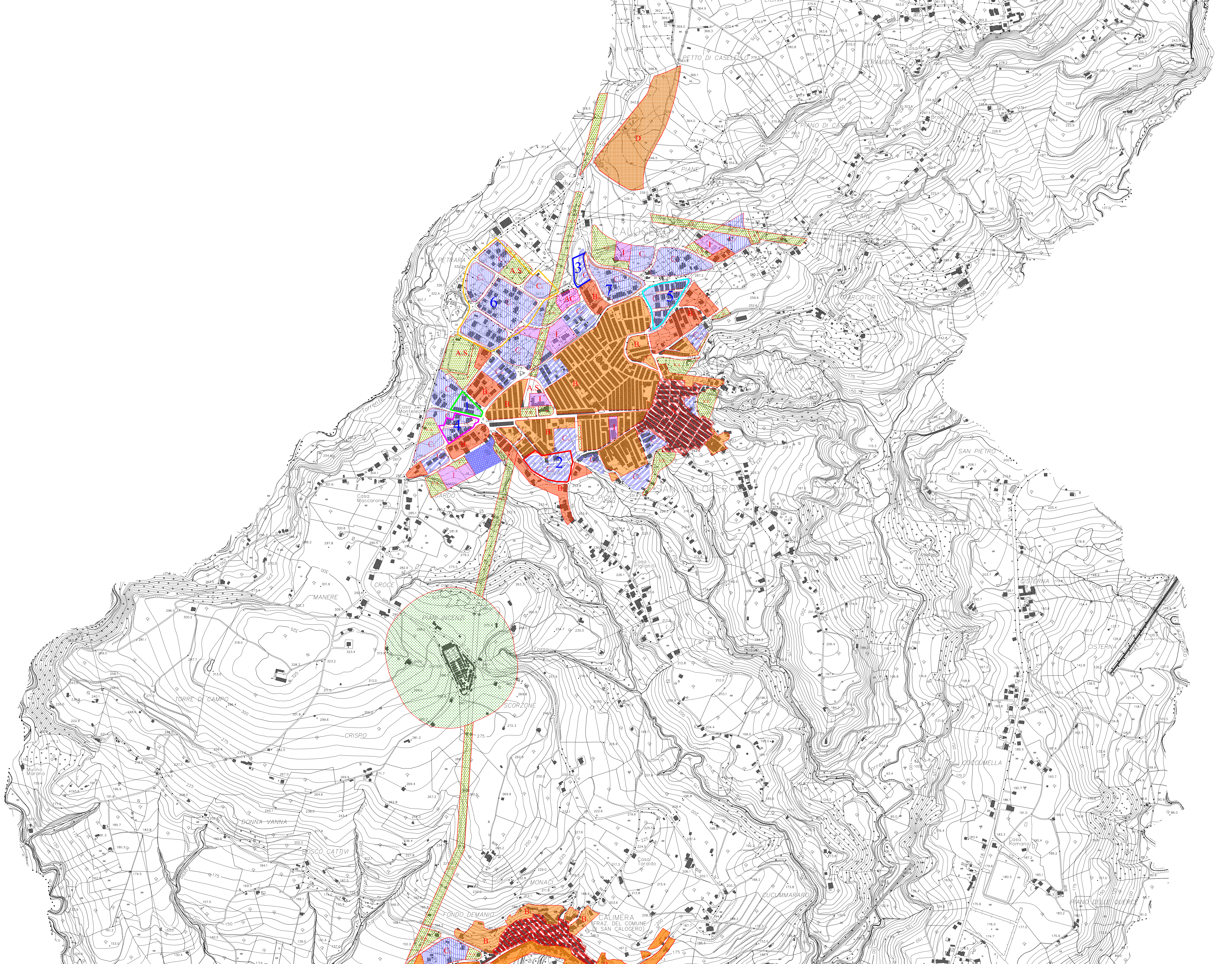
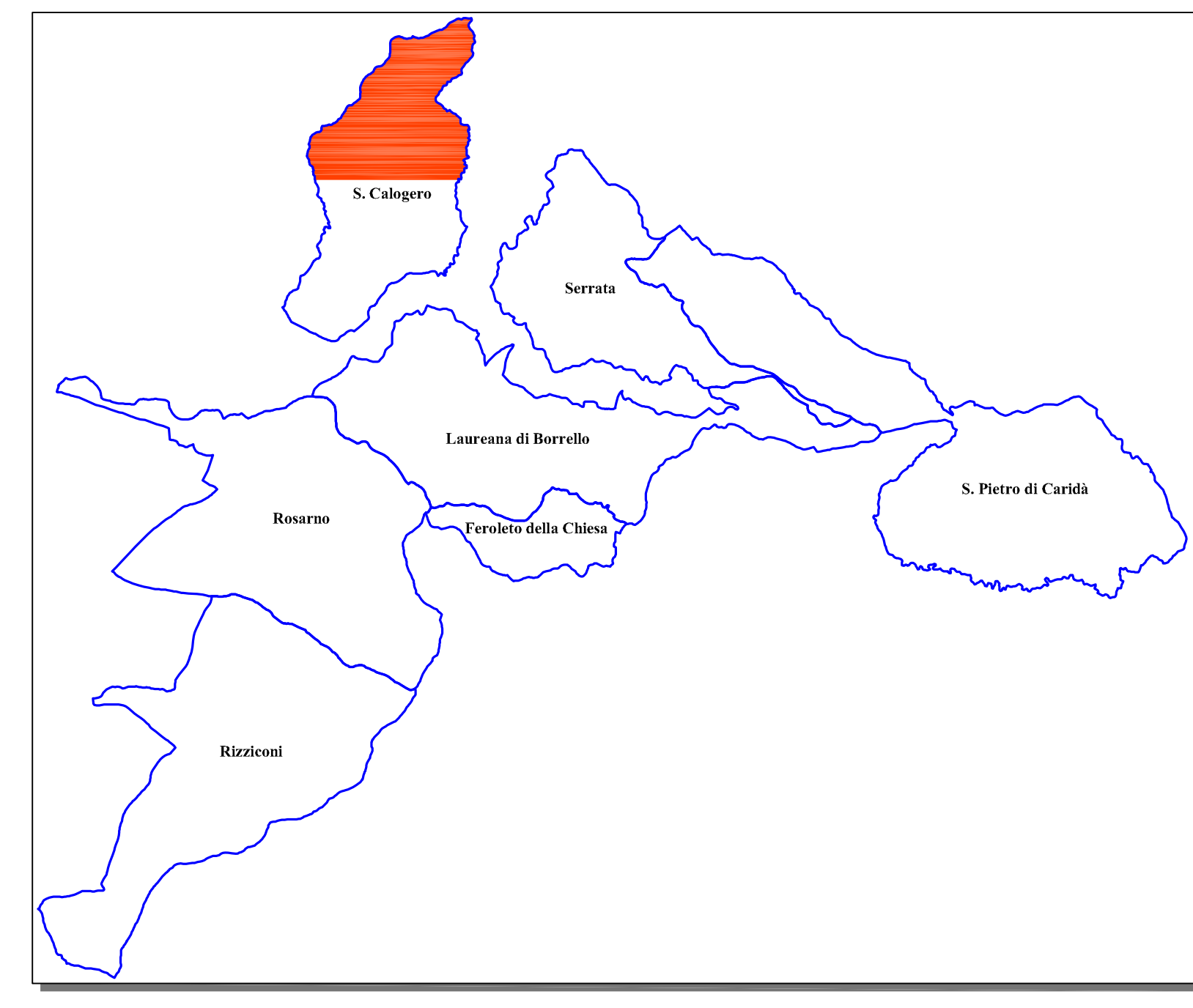
prof. geol. Giuseppe Mandaglio
 ing. Pasquale Penna
 dott. agr. Tommaso Galasso
 arch. Maddalena Sica
 arch. Francesco Pizzi
 dott. soc. Antonio Nasso
 ing. Ernesto Mensitieri

Consulenza ambientale dott. for. Antonio Nicolaci
 Collaborazione arch. Carolina Nasso

RESPONSABILE DEL PROCEDIMENTO
 ing. Alessandra Caporali

QNC QUADRO CONOSCITIVO TERRITORIALE
TAV COMUNE DI SAN CALOGERO
1a STATO DELLA PIANIFICAZIONE COMUNALE

RAPPORTO DI SCALA 1:5000 DATA



San Calogero

- legenda**
- Zona A
 - Zona B2a
 - Zona B1
 - Zona C1s
 - Zona C1a
 - Zona C1e
 - Zona D
 - Zona E
 - RISPETTO CIMITERIALE
 - A.C. - ATTREZZATURE COLLETTIVE
 - I - ISTRUZIONE
 - P - PARCHEGGI
 - A.T. - VERDE DI RISPETTO alta tensione "A.T."
 - V.A. - VERDE PUBBLICO ATTREZZATO "V.A."
 - V.E. - VERDE DI RISPETTO AGRICOLO "V.E."
 - A.S. - ATTREZZATURE SPORTIVE "A.S."

- Lottizzazioni**
- Lottizzazione MAZZEO-VARONE
 - Lottizzazione GRILLO MADDALENA
 - Lottizzazione RANIELI-PURITA
 - Lottizzazione MONTELEONE SAVERIO
 - Lottizzazione BRAGHO' ANTONIETTA E CESARE
 - Lottizzazione BRAGHO ROMANO
 - Lottizzazione RANIELI ROMANA E NICOLA



Piano Regolatore Generale