

**COMUNI DI  
ROSARNO - FEROLETO DELLA CHIESA  
LAUREANA DI BORRELLO - RIZZICONI SERRATA  
SAN PIETRO DI CARIDA' - SAN CALOGERO**  
(Province di Reggio Calabria e Vibo Valentia)  
**PIANO STRUTTURALE ASSOCIATO (P.S.A.)**  
(L.U.R. 16 aprile 2002, n. 19)



**PROFESSIONISTI INCARICATI**  
 arch. Fulvio A. Nasso - Capogruppo  
 arch. Giuseppe Lombardo  
 arch. Salvatore Schiavo  
 arch. Salvatore Foti  
 pian. terr. Rocco Panetta  
 arch. Bocco Virgilio  
 arch. Francesco Mammola  
 ing. Ernesto Menestieri

prof. gen. Giuseppe Mandaglio  
 ing. Pasquale Poma  
 dott. agr. Tommaso Calabrese  
 arch. arch. Maddalena Sica  
 arch. arch. Francesca Pizzi  
 dott. soc. Antonio Nasso

Consulenza ambientale dott. for. Antonio Nardaci  
 Collaborazione arch. Carolina Nasso

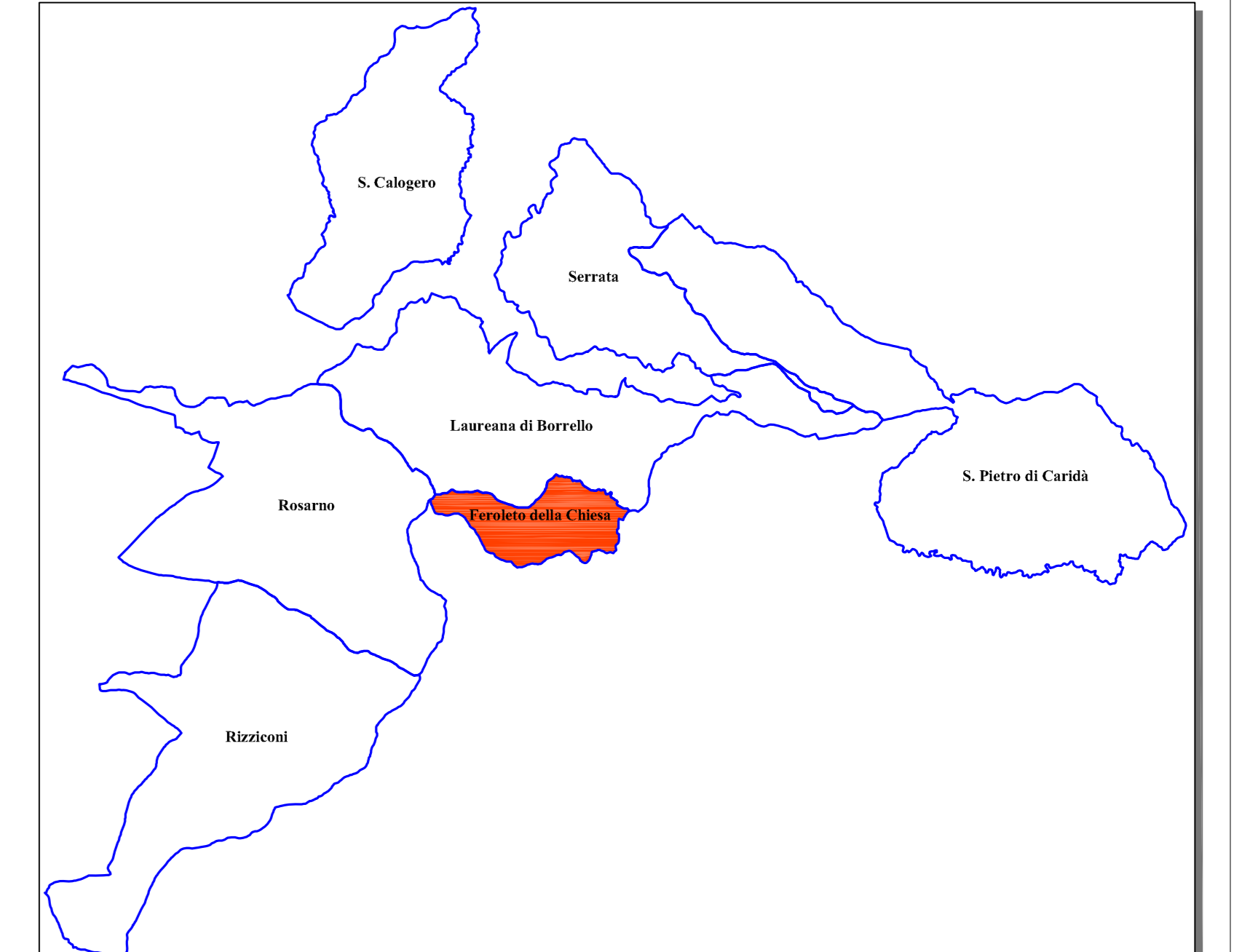
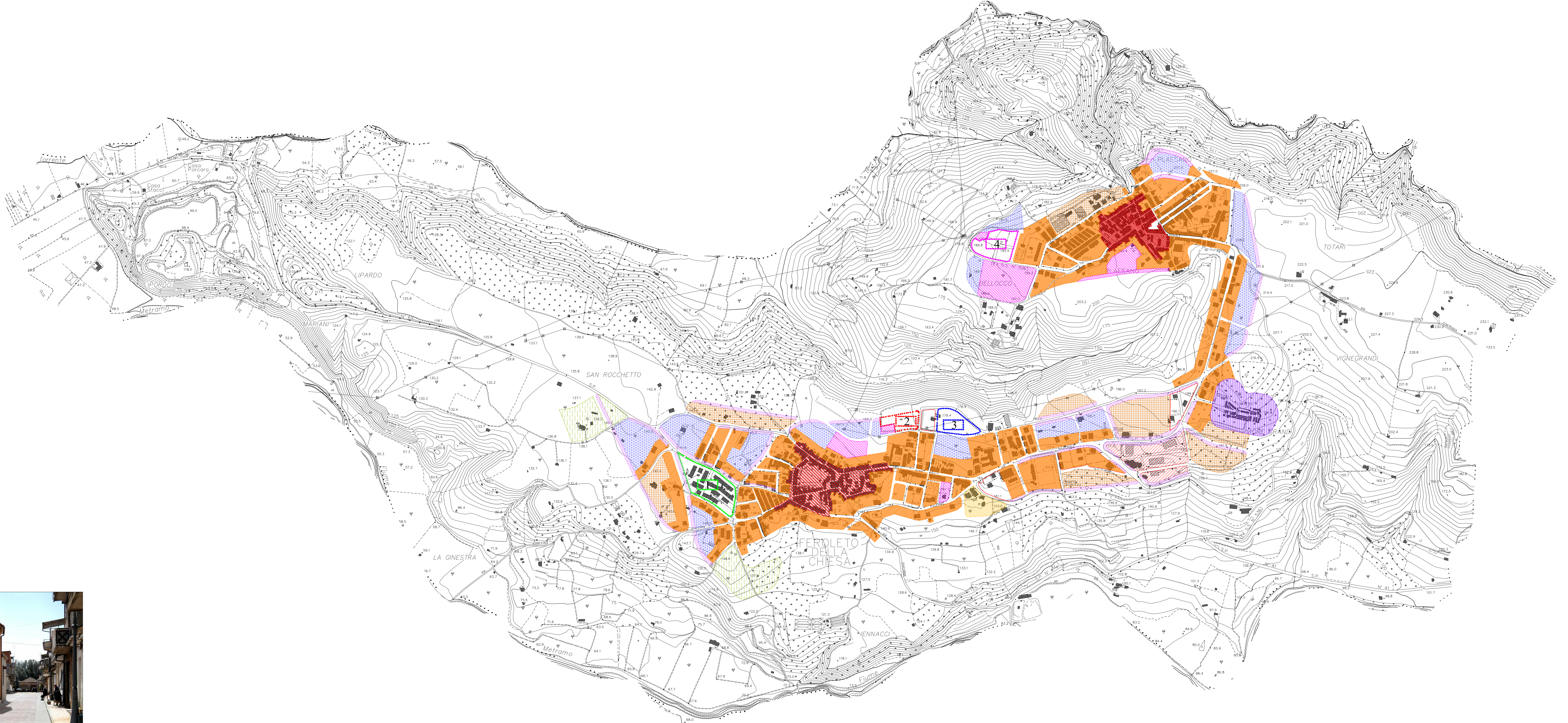
**RESPONSABILE DEL PROCEDIMENTO**  
 ing. Alessandro Campa

<b>QNC TAV 1</b>	<b>QUADRO CONOSCITIVO TERRITORIALE COMUNE DI FEROLETO DELLA CHIESA</b>
	<b>STATO DELLA PIANIFICAZIONE COMUNALE</b>
RAPPORTO DI SCALA 1:5000	DATA



**Feroleto della Chiesa**

- legenda**
- Zona A
  - Zona B0
  - Zona B1
  - Zona B2
  - Zona B3
  - Zona C
  - Zona D
  - Zona E
  - Zona F1
  - Zona F2
  - Zona F3
  - Zona H (insediamenti turistici)
  - Zona a Vincolo Speciale (A.S.L.) ed Area Portuale
- Lottizzazioni**
- Lottizzazione AMMENDOLEA (attinta)
  - Lottizzazione TERRANOVA (approvata)
  - Lottizzazione TRIPODI (approvata)
  - Lottizzazione PUGLIESE (approvata)



**Programma di Fabbricazione**