

**COMUNI DI
ROSARNO - FEROLETO DELLA CHIESA
LAUREANA DI BORRELLO - RIZZICONI SERRATA
SAN PIETRO DI CARIDA' - SAN CALOGERO**
(Province di Reggio Calabria e Vibo Valentia)

PIANO STRUTTURALE ASSOCIATO (P.S.A.)
(L.U.R. 16 aprile 2002, n. 19)



PROFESSIONISTI INCARICATI
arch. Fulvio A. Nasso - Capogruppo
arch. Giuseppe Lombardo
arch. Salvatore Sciarra
arch. Salvatore Fatti
plan. avv. Rocco Panetta
arch. Rocco Virgilio
arch. Francesco Mammola
ing. Ernesto Menestieri

prof. geol. Giuseppe Mandaglio
geol. Michele Mandaglio
ing. Pasquale Poma
dott. agr. Tommaso Galatà
archeol. Maddalena Sica
archeol. Francesca Pizzi
dott. agr. Antonio Russo

RESPONSABILE DEL PROCEDIMENTO
ing. Alessandra Campiti

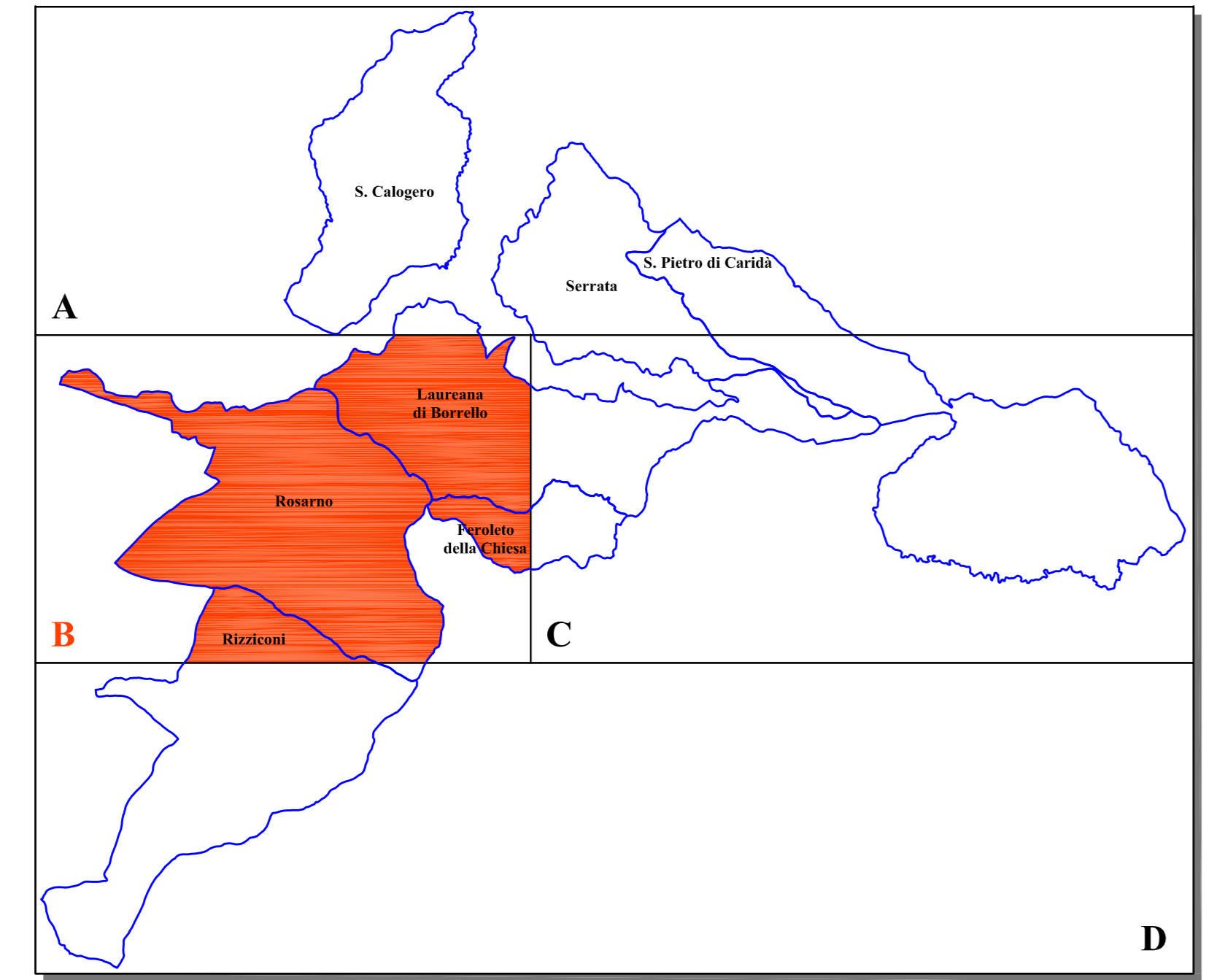
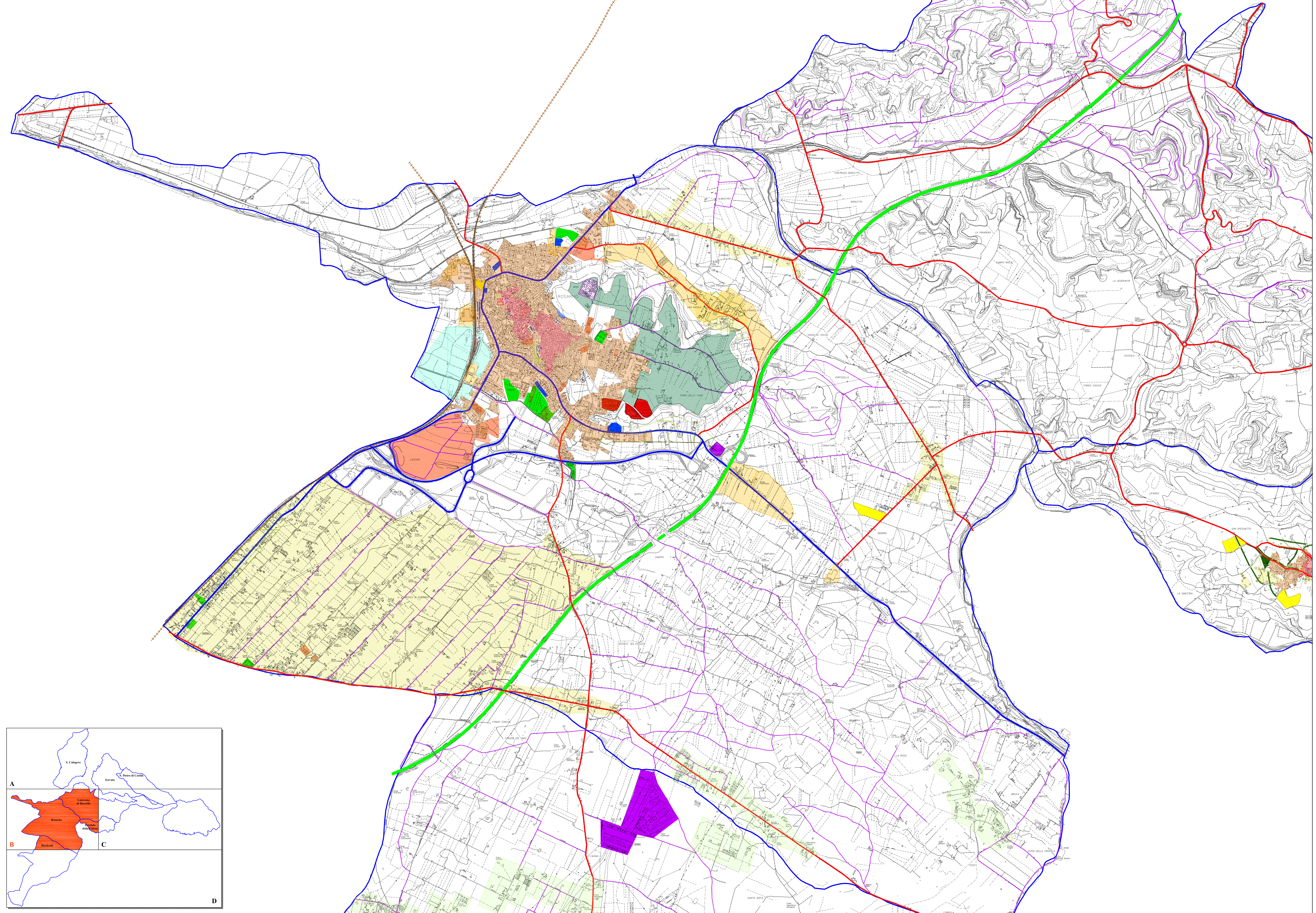
**QMI
TAV
1b**

QUADRO CONOSCITIVO TERRITORIALE
COMUNI DI ROSARNO, FEROLETO DELLA CHIESA,
LAUREANA DI BORRELLO, RIZZICONI,
SAN CALOGERO, SAN PIETRO DI CARIDA', SERRATA.
SISTEMA INSEDIATIVO

RAPPORTO DI SCALA: 1:10.000
DATA:

TIPOLOGIE AREE URBANE - SISTEMI PUBBLICI

- AREA URBANA**
 - Cinque Stelle
 - Cinque Stelle
 - Periferia Diffusa
 - Nuclei Urbanizzati
- ATTREZZATURE - SERVIZI
SPAZI PUBBLICI - VERDE URBANO**
 - Attrezzature Pubbliche
Attrezzature di Interesse Pubblico
 - Attrezzature Sport e Tempo Libero
 - Parco Urbano
Parco Archeologico
 - Verde Pubblico
 - Parcheggio
 - Attrezzature Tecnologiche
 - Attrezzature Sanitarie
 - Attrezzature Commerciali
 - Cimitero
 - Area Turistica-Ricettiva
- CONNESSIONI**
 - AS
 - Strada Statale
 - Strada Provinciale
 - Altra Strada Strutturante
 - Ferrovia
 - Stato Ferroviario
Nodo di Scambio Interurbano



P.S.A.: ROSARNO - FEROLETO DELLA CHIESA - LAUREANA DI BORRELLO - RIZZICONI - SAN CALOGERO - SAN PIETRO DI CARIDA' - SERRATA