

**COMUNI DI  
ROSARNO - FEROLETO DELLA CHIESA  
LAUREANA DI BORRELLO - RIZZICONI SERRATA  
SAN PIETRO DI CARIDA' - SAN CALOGERO**  
(Province di Reggio Calabria e Vibo Valentia)  
**PIANO STRUTTURALE ASSOCIATO (P.S.A.)**  
(L.U.R. 16 aprile 2002, n. 19)



**PROFESSIONISTI INCARICATI**  
 arch. Fulvio A. Nasso - Capogruppo  
 arch. Giuseppe Lombardo  
 arch. Salvatore Sclaro  
 arch. Salvatore Foti  
 pian. terr. Rocco Pannella  
 arch. Rocco Virgilio  
 arch. Francesco Mammola  
 ing. Francesco Menestieri

prof. geol. Giuseppe Mandaglio  
 geol. Michele Mandaglio  
 ing. Pasquale Penna  
 dott. agr. Tommaso Calabro  
 architet. Maddalena Sica  
 architet. Francesca Pizzi  
 dott. soc. Antonio Nasso

**RESPONSABILE DEL PROCEDIMENTO**  
 ing. Alessandra Campis

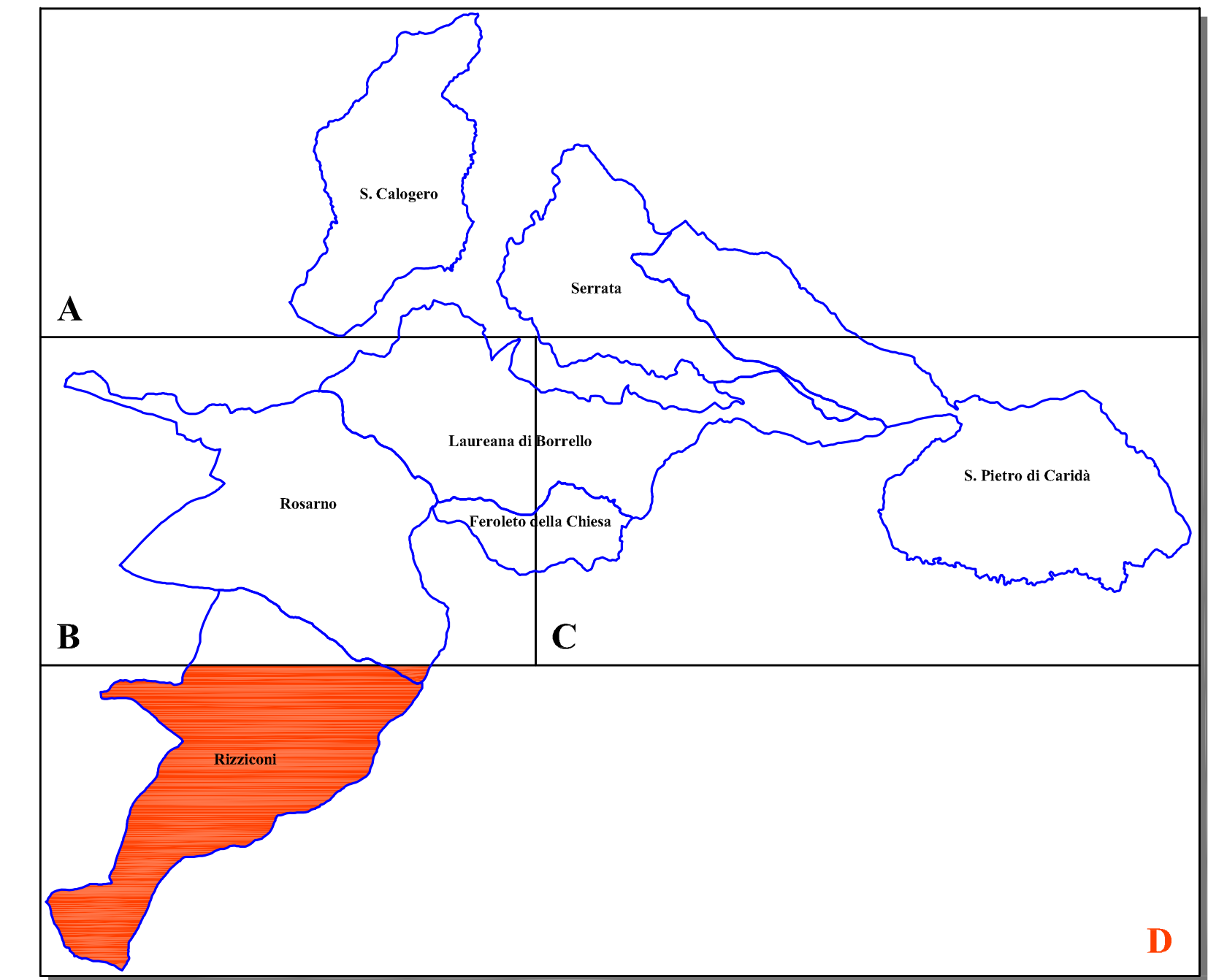
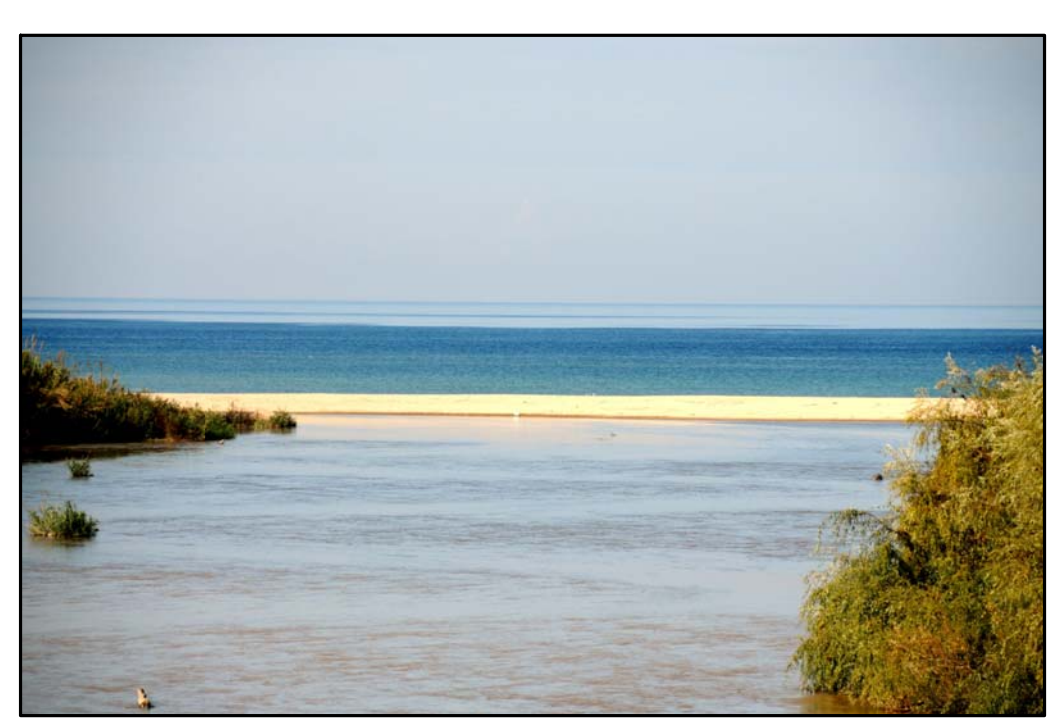
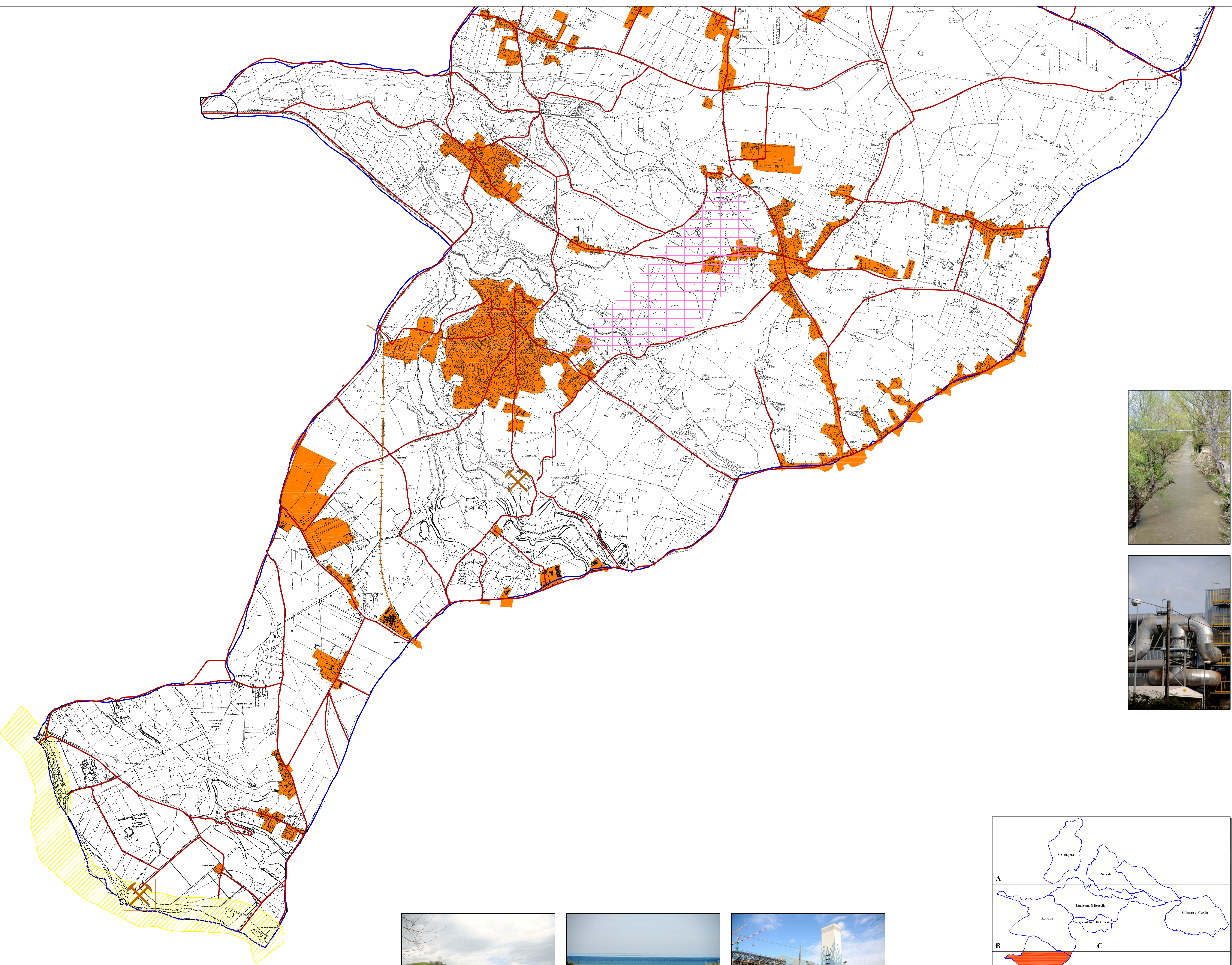
**QNT  
TAV  
1d**

**QUADRO CONOSCITIVO TERRITORIALE**  
 COMUNI DI ROSARNO, FEROLETO DELLA CHIESA,  
 LAUREANA DI BORRELLO, RIZZICONI,  
 SAN CALOGERO, SAN PIETRO DI CARIDA', SERRATA.  
 CARTA DEI PIANI SOVRACOMUNALI E DEI VINCOLI

RAPPORTO DI SCALA: 1:10.000  
 DATA:

**Q.T.R.P. - P.T.C.P.R.C. - P.T.C.P.V.V.**

- Area Costiera
- Aree contermini ai corsi d'acqua
- Area Protetta - S.I.C. Prateria
- Buffer zone
- Aree boscate
- Specchi d'acqua
- Componente locale - Rete Ecologica Provinciale
- Rete Ecologica Locale
- Aree di interesse archeologico
- Vincolo archeologico diretto
- Aree ASI
- Area costiera 0 - 300 mt.
- Rete viaria
- Linea ferroviaria
- Geoemergenze
- Nuclei urbani



P.S.A.: ROSARNO - FEROLETO DELLA CHIESA - LAUREANA DI BORRELLO - RIZZICONI - SAN CALOGERO - SAN PIETRO DI CARIDA' - SERRATA