

**COMUNI DI  
ROSARNO - FEROLETO DELLA CHIESA  
LAUREANA DI BORRELLO - RIZZICONI SERRATA  
SAN PIETRO DI CARIDA' - SAN CALOGERO**  
(Province di Reggio Calabria e Vibo Valentia)  
**PIANO STRUTTURALE ASSOCIATO (P.S.A.)**  
(L.U.R. 16 aprile 2002, n. 19)



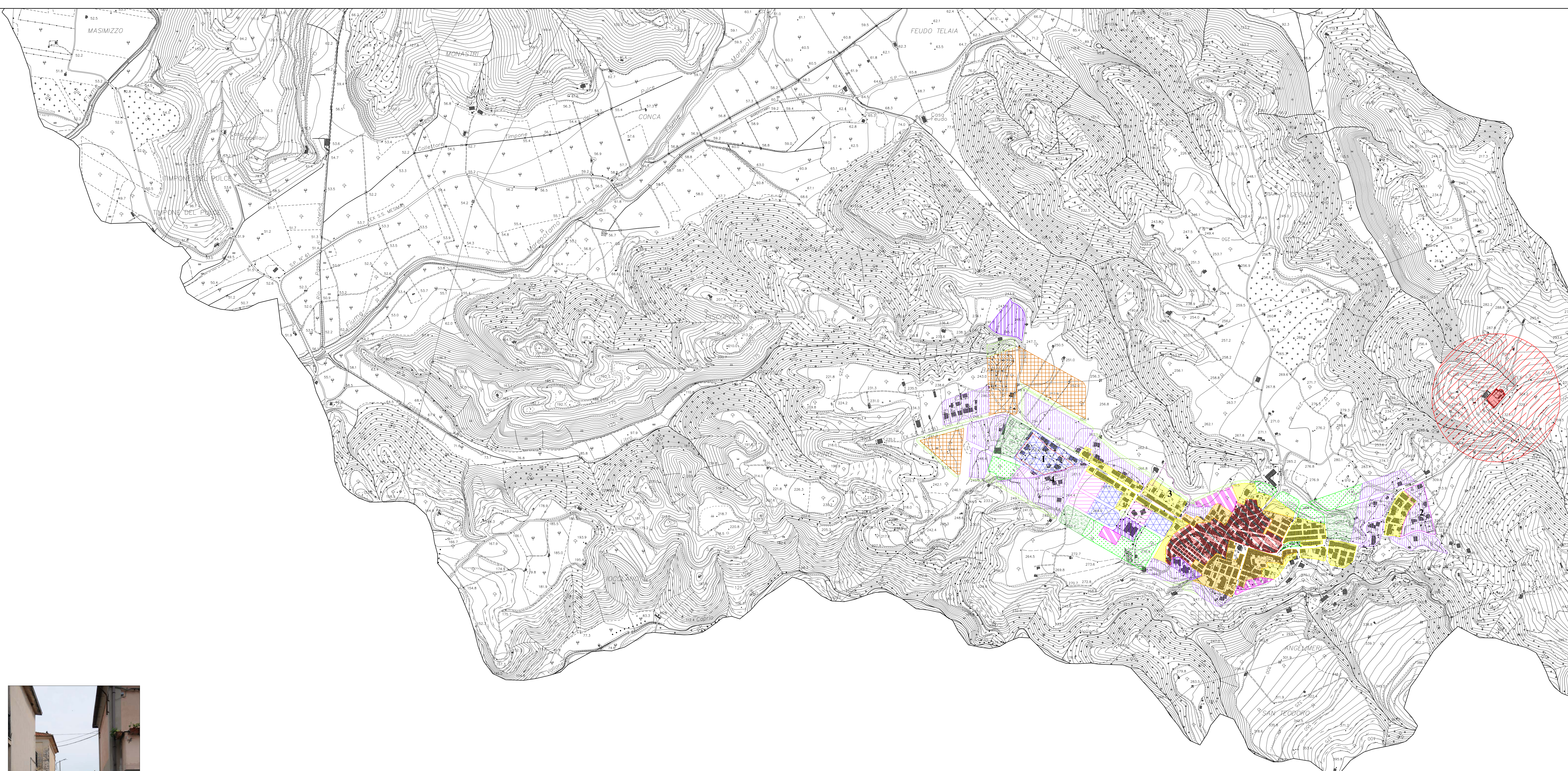
**PROFESSIONISTI INCARICATI**  
 arch. Fabio A. Nasso - Cartografo  
 arch. Salvatore Sellaro  
 arch. Salvatore Fusi  
 pian. terr. Rocco Panetta  
 arch. Rocco Figlio  
 arch. Francesco Mammola  
 ing. Ernesto Mensicieri

*prof. geol. Giuseppe Mandaglio*  
*ing. Pasquale Penna*  
*dot. agr. Tommaso Calabro*  
*archeol. Maddalena Sica*  
*dot. soc. Antonio Nasso*  
*ing. Ernesto Mensicieri*

*Commissario ambientale dot. for. Antonio Nicolaci*  
*Collaborazione: arch. Carolina Nasso*

**RESPONSABILE DEL PROCEDIMENTO**  
ing. Alessandra Caputo

<b>QNC TAV 1b</b>	<b>QUADRO CONOSCITIVO TERRITORIALE COMUNE DI SERRATA</b>
	<b>STATO DELLA PIANIFICAZIONE COMUNALE</b>
<b>RAPPORTO DI SCALA</b> 1:5000	<b>DATA</b>



**Serrata**

- legenda**
- Zona A
  - Zona B1
  - Zona B2
  - Zona B3
  - Zona C1
  - Zona C2
  - Zona C3
  - Zona D
  - Zona E
  - Zona F1
  - Zona F2
  - Zona F3
  - Zona F4
  - Zona F5
  - Zona F6
- Zone Speciali**
- Cimitero
  - Zona di rispetto cimiteriale
- Lottizzazioni**
- 1 - Frumari Candidoni
  - 2 - Raso-Pilè
  - 3 - Cellio
  - 4 - Oliveto

